



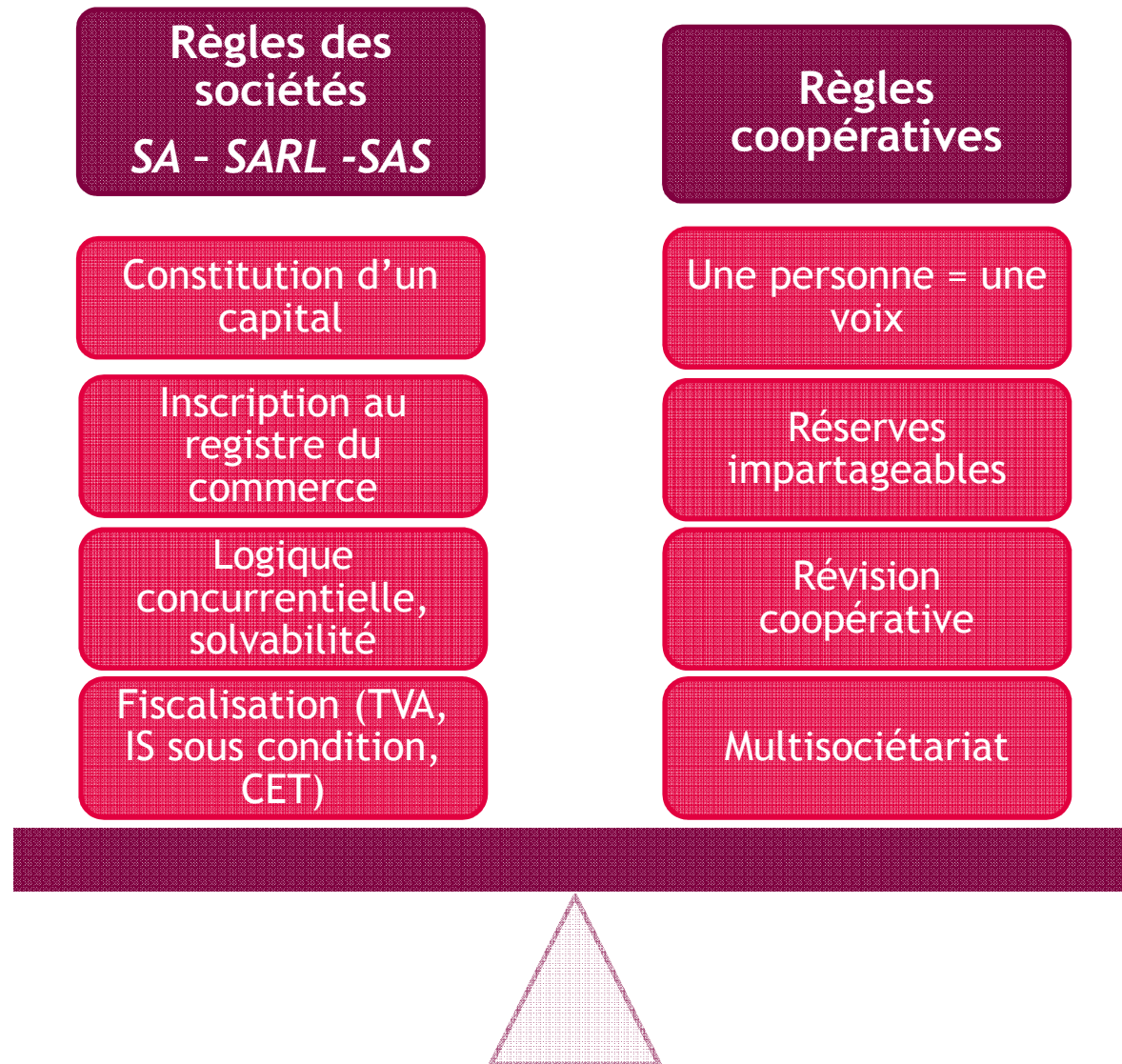
Les Scic

Scic & santé : perspectives ?

1. Émergence et spécificités



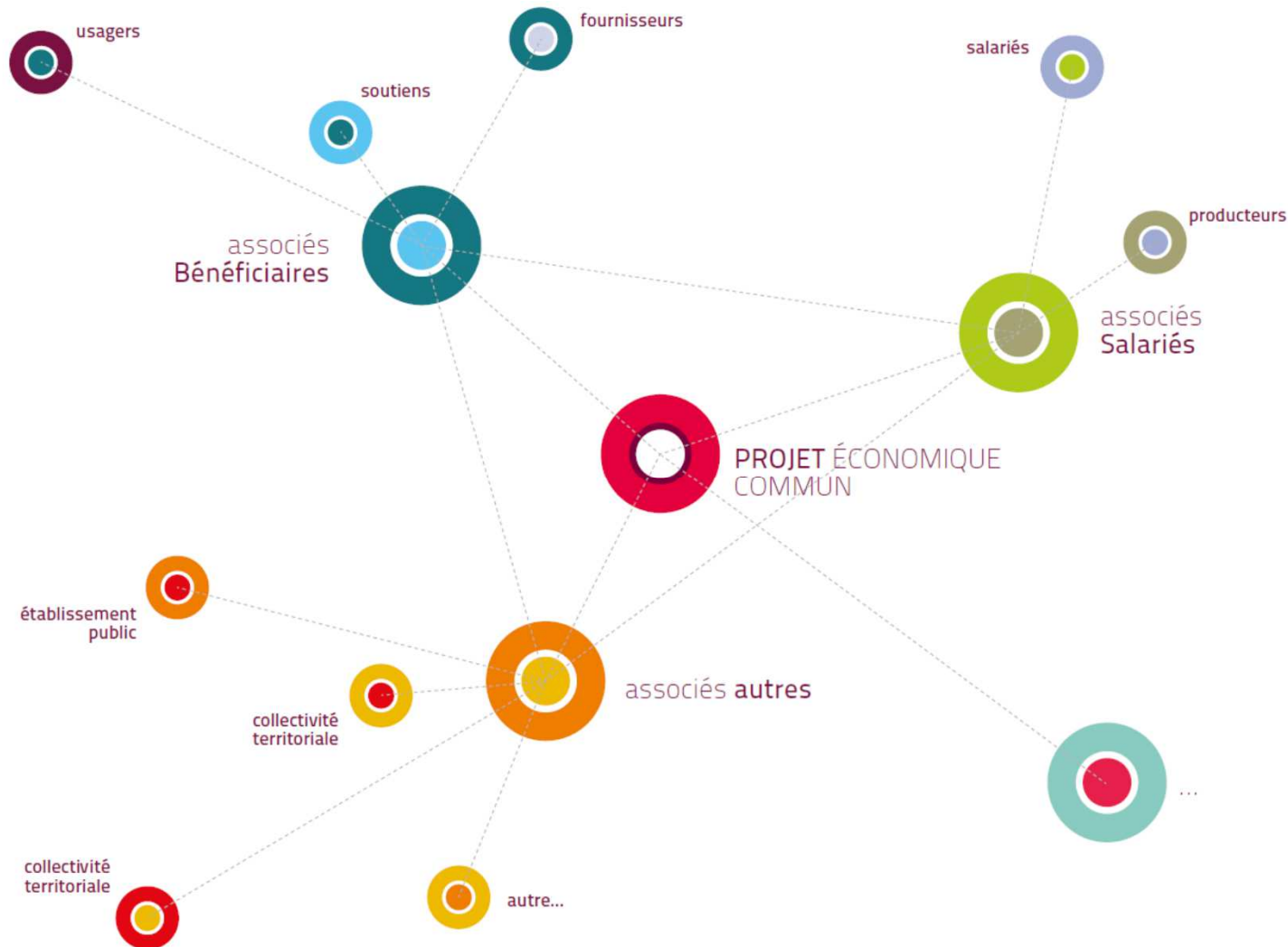
LES SCIC = Droit du commerce et droit coopératif





LES SCIC :

Regroupement de toute **personne physique ou personne morale** autour d'un **projet économique commun** pour des raisons différentes





L'implication des collectivités publiques

- > Les collectivités territoriales et leurs groupements peuvent détenir au total jusqu'à **50 % du capital d'une Scic**
- > Comme pour toute autre entreprise la Scic peut recevoir : des subventions (*selon les règles en vigueur sur les aides d'Etat*), mises à disposition, candidature aux offres de marché public, délégation de service public, conventionnement...

2. Utilité sociale



L'utilité sociale de la Scic

> *Elle est définie par les coopérateurs eux-mêmes*

statuts : objet social + préambule

elle procède essentiellement du multi sociétariat

> *Elle doit être comprise par l'environnement*

explications - communication - degré de sociétariat

> *Elle doit être mesurée et contrôlée régulièrement*

AG de la Scic - Rapport de gestion - révision coopérative



L'utilité sociale de la Scic (circulaire 2002)

Le commissaire du gouvernement DELMAS-MARSALET, dans ses conclusions relatives à l'arrêt du 30 novembre 1973 (association Saint-Luc, clinique du Sacré Cœur n°85586-85598), indiquait notamment :

« Le caractère d'utilité sociale d'une institution ne découle pas du secteur dans lequel elle exerce son activité, mais bien des conditions dans lesquelles elle l'exerce. Tout secteur d'action socio-économique peut donner lieu à des activités sociales. »

3. Fonctionnement de la coopérative



Des particularités SA, SAS ou SARL

	Nombre d'associés minimum	Capital minimum	Direction
SA	3	18 500 €	Conseil d'Administration + PDG
SARL	3 à 100	Libre	Conseil de Surveillance + Directoire
SAS	3		Gérant <hr/> Président



Avec une gestion participative

Tous les associés en Assemblée Générale

1 associé(e) = 1 voix

Approbation des comptes et affectation du résultat, orientations stratégiques, modifications des statuts

Quitus sur la gestion, élection/révocation du dirigeant

Au moins 1 salarié associé

Equipe salariée

Dirigeants : Mise en œuvre des orientations, gestion courante de la société (*droit du travail, CCN, hiérarchie, IRP ...*)



Affectation des résultats

15% en réserve légale

+

50% des 85% restant soit 42,5% en réserve statutaire (au minimum)

=

42,5% + 15% = 57,5% en réserves impartageables (au minimum)

Les sommes affectées par l'AG aux réserves impartageables ne sont pas soumises à l'impôt sur les sociétés.

4. Illustration chiffrée (Sept. 2015)



Les Scic, en nombre croissant...

65 % créations ex-nihilo

22 % transformations d'associations

11 % transformations d'une société commerciale (coopérative ou non)



Un développement continu avec une accélération à partir de 2012



...Sur tous les territoires



La répartition des Scic par région (au 30 septembre 2015)

5. Exemples Scic & santé



Une maison de santé à Clichy-sous-Bois

2009 : diagnostic de l'offre de soins par la ville
> Réponse exercice collectif & implication des acteurs
5 février 2014 : création de la Scic
13 octobre 2014 : inauguration de la la maison santé



> **Administration de la Maison de Santé** en fournissant **aux professionnels de santé des prestations de services et logistiques** (secrétariat, gestion locaux...)

21 professionnels de santé

12 nouvelles installations

5 généralistes, 2 dentistes, 4 infirmières...)

300 passages quotidiens depuis octobre 2014

5 associés dans la Scic dont la conférence médicale représentant les professionnels de santé



- Salariés
- Bénéficiaires : conférence médicale de la MSP
- Animateurs : RIR Ile-de-France
- Collectivités territoriales : Ville de Clichy-sous-Bois
- Usagers



Un EHPAD à Versailles

Septembre 2012 : Création de la Scic
Septembre 2014 : Lancement des travaux
2016-2017 : Ouverture de la plateforme de services



La Scic gère dans un premier temps la restructuration de Lépine Providence pour :

- * **EHPAD** : hébergement de 112 places (70€ par jour)
- * **Service de soins infirmiers à domicile (SSIAD)** : 160 patients
- * **Accueil de jour** : 12 places

Les initiateurs

- * La Ville de Versailles
- * Le CCAS
- * Entreprendre pour humaniser la dépendance (foncière en Scic)



Scic & santé : une réponse nouvelle

- > Pour inscrire l'exercice professionnel de santé dans une logique **d'utilité sociale**, où les professionnels, les bénéficiaires des soins, les collectivités, les entreprises locales trouvent un intérêt à préserver et à développer une **offre de soin locale de qualité** ;
- > Pour donner aux professionnels de santé et du secteur social et médico-social **un cadre de coopération interprofessionnelle** tout en permettant de mutualiser des moyens, des fonctions, de **lutter contre les déserts médicaux** ou **lutter contre l'isolement des praticiens**,...
- > Pour faciliter une réelle **implication des populations** en leur donnant les moyens de participer à leur propre santé, en matière d'accès et d'organisation des soins.



Plus d'informations

www.les-scic.coop

